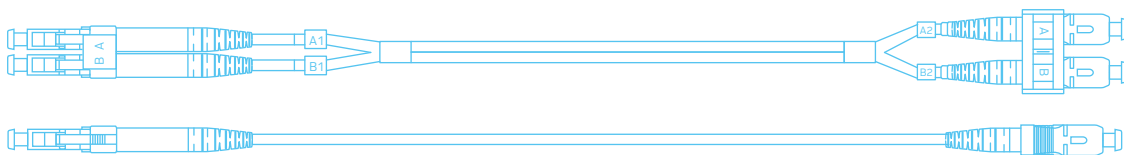
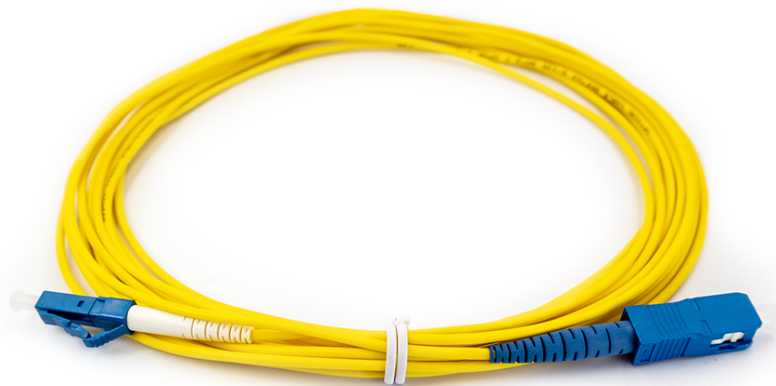


JUMPER SC/LC

GTN-XSCXLCXXX



El jumper de fibra óptica GT Networks® se puede utilizar en los paneles de conexión y en equipos terminales, también puede usarse en la transmisión de datos de alta velocidad de bits, equipos para pruebas y en las terminaciones de dispositivos activos, LAN, WAN y FTTX. El rendimiento del jumper esta diseñado para cumplir con las normas mas exigentes de Telcordia GR-326-CORE, RoHs – Cumplimiento de la pieza y empaque. Rendimiento acorde a IEC.



ESPECIFICACIONES DEL JUMPER

Tipo de férula	APC	UPC
Número de fibras	1	1
Tipo de fibra	G652D, G657A1, G657A2	G652D, G657A1, G657A2
Tipo de jumper	Simplex, dúplex	Simplex, dúplex
Diámetro exterior del cable	1,2, 1,6, 2,0 y 3,0 mm	1,2, 1,6, 2,0 y 3,0 mm
Diámetro del buffer	900 $\mu\text{m} \pm 5 \mu\text{m}$	900 $\mu\text{m} \pm 5 \mu\text{m}$
Tipo de Conectores	SC/APC - LC/UPC	SC/UPC - LC/APC
Tipo de fijación conector	Push- Pull	Push- Pull
Pérdida por insercion	$\leq 0.25\text{dB}$	$\leq 0.25\text{dB}$
Pérdida por retorno	$\geq 55\text{ dB}$	$\geq 55\text{ dB}$
Temperatura operación	-20°C a +70°C	-20°C a +70°C
Temperatura almacenaje	-20°C a +85°C	-20°C a +85°C
Longitudes disponibles	De acuerdo a especificación del cliente	De acuerdo a especificacion del cliente
Tipo de férula	Ceramica de zirconia	Ceramica de zirconia
Material de la carcasa exterior	PBT	PBT
Material de la bota	TPE	TPE
Cubierta exterior	PVC, LSZH	PVC, LSZH
Miembro de refuerzo	Aramida	Aramida

